



nǐ zhī dào wàng yuǎn jìng shì yí gè xiǎo nán hái
你 知 道 望 远 镜 是 一 个 小 男 孩
wán chū lái de fā míng ma zhè ge xiǎo nán hái jiù
玩 出 来 的 发 明 吗 ？ 这 个 小 男 孩 就
shì shì jì chū hé lán yì jiā yǎn jìng pù zhǔ
是 17 世 纪 初 ， 荷 兰 一 家 眼 镜 铺 主
rén de ér zǐ
人 的 儿 子 。

yì tiān xiǎo nán hái ná qǐ yí kuài lǎo huā jìng
一 天 ， 小 男 孩 拿 起 一 块 老 花 镜
piàn hé yí kuài jìn shì jìng piàn wán le qǐ lái 。 tā
片 和 一 块 近 视 镜 片 玩 了 起 来 。 他
yí huì er bǎ zhè kuài jǔ dào yǎn qián kàn kan yí
一 会 儿 把 这 块 举 到 眼 前 看 看 ， 一
huì er bǎ nà kuài jǔ dào yǎn qián qiáo qiáo dāng tā
会 儿 把 那 块 举 到 眼 前 瞧 瞧 。 当 他
bǎ liǎng kuài jìng piàn yì qián yí hòu ná zhe chóng dié
把 两 块 镜 片 一 前 一 后 拿 着 ， 重 叠
qǐ lái wǎng wài kàn shí tā bèi yǎn qián de jǐng xiàng
起 来 往 外 看 时 ， 他 被 眼 前 的 景 象
jīng dāi le yuǎn fāng nà zuò jiào táng fǎng fú dào le
惊 呆 了 。 远 方 那 座 教 堂 仿 佛 到 了
zì jǐ yǎn qián kě yǐ kàn de qīng qīng chǔ chǔ hǎo
自 己 眼 前 ， 可 以 看 得 清 清 楚 楚 ， 好

xiàng yì shēn shǒu jiù kě yǐ mō dào yí yàng xiǎo
像一伸手就可以摸到一样。小
nán hái bù gǎn xiāng xìn zì jǐ de yǎn jīng tā lián
男孩不敢相信自己的眼睛，他连
máng fàng xià jìng piàn zhēng dà yǎn jīng zài kàn shén
忙放下镜片，睁大眼睛再看：什
me dōu méi biàn jiào táng hái shì hěn yuǎn hěn yuǎn nán
么都没变，教堂还是很远很远。难
dào shì zì jǐ kàn cuò le xiǎo nán hái yòu ná qǐ
道是自己看错了？小男孩又拿起
jìng piàn xiǎo xīn yì yì de jǔ dào yǎn qián méi cuò
镜片，小心翼翼地举到眼前。没错，
jiào táng yí xià zǐ lái dào le zì jǐ miàn qián
教堂一下子来到了自己面前。



zhè shí bà ba kàn jiàn le zé bèi shuō jìng
这时,爸爸看见了,责备说:“镜
piàn zěn me néng wán ne
片怎么能玩呢?”

bà ba zhè jìng piàn néng bǎ fáng zi biàn
“爸爸,这镜片能把房子变
dà xiǎo nán hái jī dòng de shuō
大!”小男孩激动地说。

bà ba bàn xìn bàn yí de zǒu guò qù yí
爸爸半信半疑地走过去,一
kàn dùn shí mù dèng kǒu dāi
看,顿时目瞪口呆。

xiǎo nán hái wán jìng piàn de fāng fǎ yǐn qǐ le
小男孩玩镜片的方法引起了
bà ba de jí dà xìng qù tā jīng guò fǎn fù de
爸爸的极大兴趣,他经过反复的
guān chá shì yàn fā xiàn lǎo huā jìng piàn zài qián jìn
观察试验,发现老花镜片在前,近
shì jìng piàn zài hòu jiù kě yǐ jiāng yuǎn chù de jǐng
视镜片在后,就可以将远处的景
xiàng fàng dà zhè yàng tā zuò chéng le shì jiè shàng
象放大。这样,他做成了世界上
dì yī jià wàng yuǎn jìng
第一架望远镜。

hòu lái yì dà lì kē xué jiā jiā lì lüè zài
后来,意大利科学家伽利略在



wàng yuǎn jìng zuò fǎ de jī chǔ shàng shè jì le yí
望 远 镜 做 法 的 基 础 上 , 设 计 了 一
jià tiān wén wàng yuǎn jìng yòng lái guān chá tiān shàng
架 天 文 望 远 镜 , 用 来 观 察 天 上
de xīng xing bǎ rén lèi de shì yě yǎn shēn dào le
的 星 星 , 把 人 类 的 视 野 延 伸 到 了
yǔ zhòu shēn chù
宇 宙 深 处 。



lán dāi gǎn yì zé bèi
兰 呆 敢 翼 责 备

jī chǔ shè jì lèi yán
基 础 设 计 类 延





mò dú kè wén shuō yì shuō shì jiè shàng dì yī jià
默读课文。说一说世界上第一架
wàng yuǎn jìng shì zěn yàng fā míng de
望远镜是怎样发明的。



dú du jì jì xuǎn zé nǐ xǐ huan de cí yǔ zào jù
读读记记，选择你喜欢的词语造句。

惊呆	责备	反复	半信半疑
景象	视野	观察	目瞪口呆
延伸	试验	激动	小心翼翼



miáo miào xiě xiě
描描写写。

延	延			责	责		
备	备			敢	敢		
基	基			疑	疑		
察	察			翼	翼		



dì dòng yí
19 地动仪



gōng yuán nián yuè rì luò yáng chéng lí

公元138年3月1日,洛阳城里

wén wǔ bǎi guān zhèng zài [cháo] bài hàn shùn dì

文武百官正在朝拜汉顺帝。

qǐ bǐng huáng shang jīng dū zhèng xī fāng xiàng

“启禀皇上,京都正西方向

fā shēng le dì dòng xiàn zài nà lǐ yí dìng shì fáng

发生了地动,现在那里一定是房

wū dǎo tā jiāng hé héng yì qǐng huáng shang sù pài

屋倒塌,江河横溢,请皇上速派

guān yuán qù wèi wèn yí wèi liù shí duō suì de dà

官员去慰问。”一位六十多岁的大

chén yòng jiāo jí de kǒu wěn duì huáng dì shuō zhè

臣用焦急的口吻对皇帝说。这

wèi dà chén biàn shì zhù míng kē xué jiā zhāng héng

位大臣便是著名科学家张衡。

shùn dì wèn zhāng héng nǐ shuō xī fāng dì

顺帝问张衡:“你说西方地

dòng yǒu shén me gēn jù ne

动,有什么根据呢?”

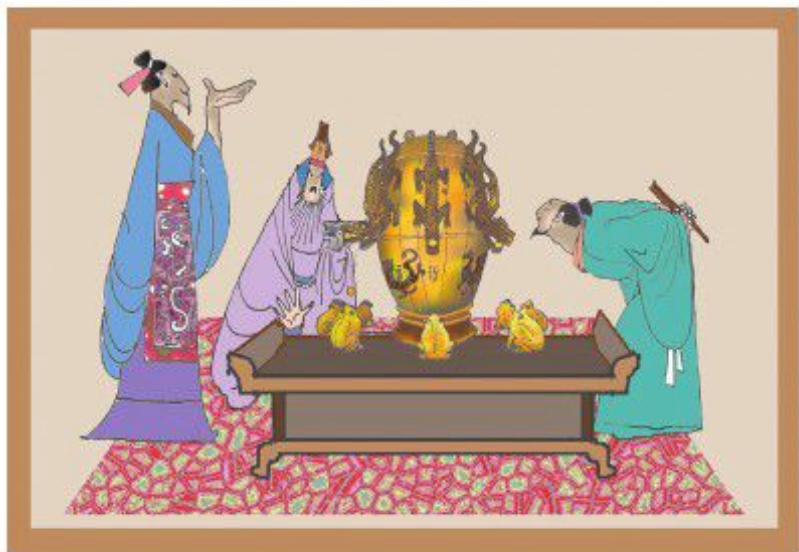
zhāng héng shuō wǒ yòng dì dòng yí cè dào

张衡说:“我用地动仪测到



de sān rì nèi bì dīng yǒu rén lái bào gào。”
的,三日內必定有人來報告。”

sàn cháo huí lái zhāng héng dài zhe qīn péng hǎo
散朝回來,張衡帶着親朋好
yǒu qù kàn tā liù nián qián qīn shǒu shè jì de dì
友去看他六年前親手設計的地
dòng yí nà shì yí jiàn tóng zhù de qì wù mú
動儀。那是一件銅鑄的器物,模



yàng xiàng dà jiǔ tán shàng miàn zhù zhe bā tiáo lóng
樣像大酒壇,上面鑄着八條龍,
lóng tóu duì zhe dōng nán xī běi děng bā gè fāng
龍頭對着東、南、西、北等八個方

xiàng lóng zuǐ shì huó dòng de měi gè zuǐ li hán
向。龙嘴是活动的，每个嘴里含
yǒu yī kē tóng qiú měi gè lóng tóu xià duì zhe yī
有一颗铜球。每个龙头下对着一
zhī zhāng zuǐ dà há ma dà jiā zǐ xì yī kàn
只张嘴大蛤蟆。大家仔细一看，
qí zhōng xiàng xī de nà tiáo lóng zuǐ ba jǐn bì tóng
其中向西的那条龙嘴巴紧闭，铜
qiú yǐ diào dào há ma zuǐ li le
球已掉到蛤蟆嘴里了。

zhāng héng gào su dà jiā dì dòng yí kě yǐ
张衡告诉大家：“地动仪可以
cè bā gè fāng xiàng de dì dòng zhǐ yào yuǎn chù dà
测八个方向的地动，只要远处大
dì yī yǒu zhèn dòng suǒ duì de nà tiáo lóng jiù huì
地一有震动，所对的那条龙就会
tǔ qiú bào xìn xiàn zài xī miàn zhè tiáo lóng yǐ tǔ
吐球报信。现在西面这条龙已吐
xià tóng qiú zhèng xī fāng xiàng kěn dìng fā shēng dì
下铜球，正西方向肯定发生地
zhèn le
震了。”

dì sān tiān guǒ rán yǒu rén qián lái bào gào lǒng
第三天，果然有人前来报告，陇
xī fā shēng le dà dì zhèn
西发生了大地震。



zhāng héng fā míng de zhè jià dì dòng yí shì
张 衡 发 明 的 这 架 地 动 仪 ， 是
shì jiè shàng zuì zǎo de cè bào dì zhèn de yí qì
世 界 上 最 早 的 测 报 地 震 的 仪 器 ，
bǐ ōu zhōu rén fā míng de yí qì zǎo le yì qiān qī
比 欧 洲 人 发 明 的 仪 器 早 了 一 千 七
bǎi duō nián
百 多 年 。



yí	wǔ	bài	huáng	héng	sù
仪	武	拜	皇	横	速
pài	wèi	chén	jiāo	tóng	zhèn
派	慰	臣	焦	铜	震



mò dú kè wén kàn zhe tú piàn xiàng bié rén jiè shào
默读课文。看着图片，向别人介绍
dì dòng yí de yàng zi
地动仪的样子。



dú yì dú xuǎn zé liǎng gè cí yǔ zào jù
读一读，选择两个词语造句。

慰问 焦急 口吻 著名
必定 报告 设计 果然



miáo miào xiě xiě
描描写写。

臣	臣				武	武			
拜	拜				皇	皇			
派	派				速	速			
焦	焦				慰	慰			



bǎ nǐ xiǎng xiě de cí yǔ huò jù zì xiě yì xiě
把你想写的词语或句子写一写。





yào shì nǐ zài yě wài mí le lù

要是你在野外迷了路

yào shì nǐ zài yě wài mí le lù
要是你在野外迷了路，

kě qiān wàn bié huāng zhāng

可千万别慌张，

dà zì rán yǒu hěn duō tiān rán de zhǐ nán zhēn

大自然有很多天然的指南针，

huì gào su nǐ zhǔn què de fāng xiàng

会告诉你准确的方向。

tài yáng shì gè zhōng shí de xiàng dǎo

太阳是个忠实的向导，

tā zài tiān kōng gěi nǐ zhǐ diǎn fāng xiàng

它在天空给你指点方向：

zhōng wú de shí hou tā zài nán bian

中午的时候它在南边，

dì shàng de shù yǐng zhèng zhǐ zhe běi fāng

地上的树影正指着北方。

běi jí xīng shì zhǎn zhǐ lù dēng
北 极 星 是 盏 指 路 灯，

tā yǒng yuǎn gāo guà zài běi fāng
它 永 远 高 挂 在 北 方。

yào shì nǐ néng rèn chū tā
要 是 你 能 认 出 它，

jiù bú huì zài hēi yè lǐ luàn chuāng
就 不 会 在 黑 夜 里 乱 闯。

yào shì pèng shàng yīn yǔ tiān
要 是 碰 上 阴 雨 天，

dà shù yě huì lái bāng máng
大 树 也 会 来 帮 忙，

zhī yè chóu de yí miàn shì nán fāng
枝 叶 稠 的 一 面 是 南 方，

zhī yè xī de yí miàn shì běi fāng
枝 叶 稀 的 一 面 是 北 方。



xuě tè bié pà tài yáng
雪特别怕太阳，

gōu qú li de jī xuě huì gěi nǐ zhǐ diǎn fāng xiàng
沟渠里的积雪会给你指点方向。

kàn kan nǎ biān de xuě huà de kuài nǎ biān huà de màn
看看哪边的雪化得快，哪边化得慢，

jiù kě yǐ fēn biàn běi fāng hé nán fāng
就可以分辨北方和南方。

yào shì nǐ zài yě wài mí le lù
要是你在野外迷了路，

kě qiān wàn bié huāng zhāng
可千万别慌张，

dà zì rán yǒu hěn duō tiān rán de zhǐ nán zhēn
大自然有很多天然的指南针，

zhǐ yào nǐ xì xì guān chá duō duō qù xiǎng
只要你细细观察，多多去想。

huāng zhēn zhǔn què dǎo chuāng

慌 针 准 确 导 闯

yīn chóu xī qú jī biàn

阴 稠 稀 渠 积 辨





lǎng dú kè wén bèi sòng kè wén shuō shuō nǐ hái zhī
朗 读 课 文 ， 背 诵 课 文 。 说 说 你 还 知
dào nǎ xiē biàn bié fāng xiàng de bàn fǎ
道 哪 些 辨 别 方 向 的 办 法 。



dú jù zi zhǎo chū fǎn yì cí xiě xià lái
读 句 子 ， 找 出 反 义 词 写 下 来 。

枝 叶 稠 的 一 面 是 南 方 ，
枝 叶 稀 的 一 面 是 北 方 。



miáo miào xiě xiě
描 描 写 写 。

导	导			闯	闯		
准	准			确	确		
慌	慌			稀	稀		
稠	稠			辨	辨		



bǎ nǐ xiǎng xiě de cí yǔ huò jù zi xiě yì xiě
把 你 想 写 的 词 语 或 句 子 写 一 写 。



qí bái mǎ de cāng ěr
骑“白马”的苍耳

cì wei xiān sheng xiàng yí wèi guǎn lǐ hù jí
刺猬先生像一位管理户籍
de jīng chá tā měi tiān jiā zhe gè xiǎo běn zì [diào]
的警察。他每天夹着个小本子，调
chá zhe zhè kuài cǎo dì shàng xiǎo huā xiǎo cǎo de lái lì
查着这块草地上小花小草的来历。

tā zhī dào pú gōng yīng de zhǒng zǐ shì chēng
他知道，蒲公英的种子，是撑
zhe xiǎo sǎn yóu fēng pó po sòng lái de
着小伞，由风婆婆送来的。

tā zhī dào fēng xiān huā de mā ma liǎo bu
他知道，凤仙花的妈妈了不
qǐ jiē de guǒ zi xiàng gè xiǎo zhà dàn tài yáng yí
起，结的果子像个小炸弹，太阳一
shài guǒ pí liè kāi bǎ zhǒng zǐ xiàng zǐ dàn yí yàng
晒，果皮裂开，把种子像子弹一样
shè chū qù shè de lǎo yuǎn lǎo yuǎn de
射出去，射得老远老远的。

zhì yú nà kē xiǎo yīng táo shù jiù gèng yǒu qù
至于那棵小樱桃树，就更有趣
le nà shì yì zhī tān zuǐ de xiǎo niǎo tūn xià le
了。那是一只贪嘴的小鸟，吞下了
yīng táo rán hòu bǎ yīng táo hé hé niǎo fèn yì qǐ
樱桃，然后把樱桃核和鸟粪一起

lā le chū lái, diào zài dì shàng, yīng táo shù miáo jiù
拉了出来,掉在地上,樱桃树苗就
zhǎng chū lái le
长出来了。

jìn lái, tā fā xiàn cǎo dì shàng qiāo qiāo de
近来,他发现草地上悄悄地
zhǎng chū le liǎng kē cāng ěr, zài cāng ěr de lǜ zhī
长出了两棵苍耳,在苍耳的绿枝
shàng hái jiē chū le hǎo duō dài cì de xiǎo cāng ěr
上,还结出了好多带刺的小苍耳
zǐ
籽。

xiǎo cì wei gǎn dào hěn qí guài, xiǎo cāng ěr
小刺猬感到很奇怪:“小苍耳,



nǐ men de mú yàng tǐng xiàng wǒ ne nǐ men shì zěn
你们的模样挺像我呢！你们是怎样
me dào zhè er de
么到这儿的？”

xiǎo cāng ěr men kàn zhe cì wei yě dōu lè
小苍耳们看着刺猬也都乐
le tā men shì tǐng xiàng de
了，他们是挺像的。

zhèng qiǎo zhè shí yǒu zhī xiǎo bái tù pǎo guò
正巧这时有只小白兔跑过
zhè lǐ xiǎo cì wei fā xiàn yǒu sān kē xiǎo cāng ěr
这里。小刺猬发现，有三颗小苍耳
zǐ yǐ jīng bǎ zì jǐ de xiǎo cì gōu zài xiǎo tù
籽，已经把自己的小刺钩在小兔
de máo shàng le xiǎo cì wei wèi zì jǐ de fā xiàn
的毛上了。小刺猬为自己的发现
kuài lè de chàng qǐ gē lái
快乐得唱起歌来：

xiǎo cāng ěr qí bái mǎ
小苍耳，骑“白马”，
méi tuǐ yě néng zǒu tiān xià
没腿也能走天下。
gào bié mā ma hé gù xiāng
告别妈妈和故乡，
kuài dào yuǎn chù qù ān jiā……
快到远处去安家……

xiǎo cì wei bǎ cāng ěr de lái lì jì zài le

小刺猬把苍耳的来历记在了

běn zì shàng

本子上。

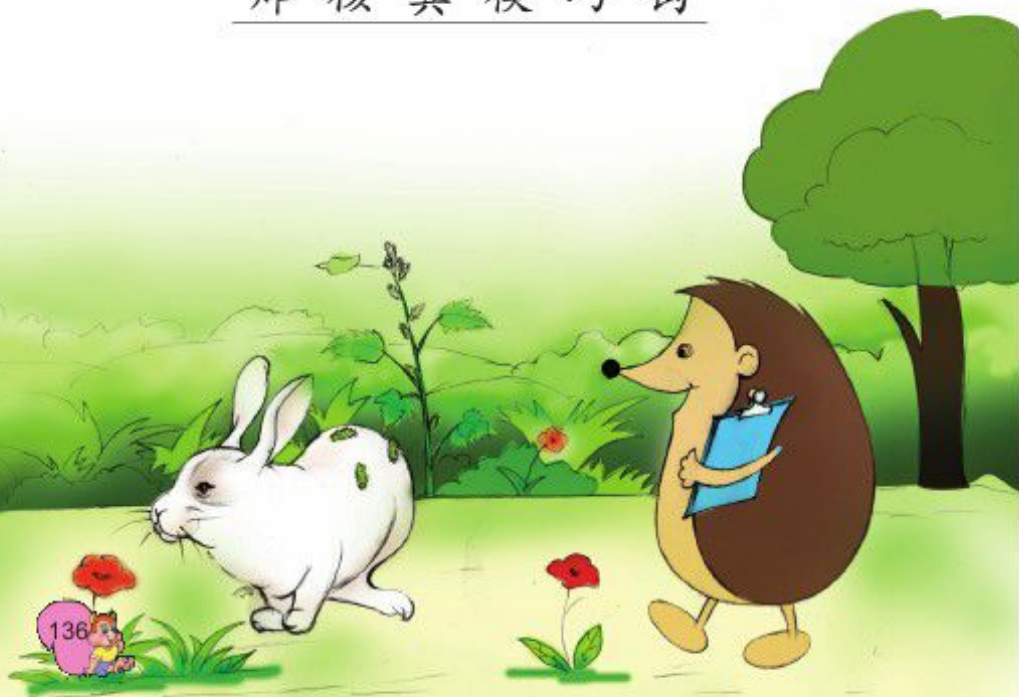
(张秋生)

cāng jīng chá lì yīng fèng

苍 警 查 历 英 凤

zhà hé fèn mú qiǎo gōu

炸 核 粪 模 巧 钩





lǎng dú kè wén shuō shuō zhí wù mā ma shì kào shén me
朗 读 课 文 。 说 说 植 物 妈 妈 是 靠 什 么

chuán bō zhǒng zǐ de
传 播 种 子 的 。



dú cí yǔ gōu chū dài diǎn zì de zhèng què dú yīn
读 词 语 ， 勾 出 带 点 字 的 正 确 读 音 。

蒲 公 英 (yīn yīng)

小 刺 猬 (cì chì)

苍 耳 (cāng chāng)

调 查 (chá cá)

来 历 (lì nì)

警 察 (jīn jǐng)



miáo miào xiě xiě
描 描 写 写 。

历	历				巧	巧			
苍	苍				经	经			
查	查				钩	钩			
感	感				警	警			



bǎ nǐ xiǎng xiě de cí yǔ huò jù zì xiě yī xiě
把 你 想 写 的 词 语 或 句 子 写 一 写 。



chōng qì fáng zi 充气房子

chōng qì fáng zi shì xīn xíng de xiàn
充气房子是新型的现
dài jiàn zhù tā jù yǒu hěn duō yōu diǎn
代建筑,它具有很多优点。

yòng zhuān wǎ mù liào shuǐ ní gāng cái
用砖瓦、木料、水泥、钢材
zào fáng zi xū yào dà liàng de cái liào rén
造房子,需要大量的材料、人
lì hé shí jiān kě shì jiàn zào yī zuò chōng
力和时间。可是,建造一座充
qì fáng zi jiù fāng biàn duō le zài gōng chǎng
气房子就方便多了。在工厂
lǐ rén men gēn jù tú zhǐ yòng yī zhǒng
里,人们根据图纸,用一种
qīng biàn jiē shí de cái liào zuò chéng gè zhǒng
轻便、结实的材料做成各种
xíng zhuàng de tào zi hé guǎn dào rán hòu
形状的套子和管道,然后
bǎ tā men jǐn mì lián jiē qǐ lái chéng
把它们紧密连接起来,成
wéi yī gè zhěng tǐ zài yòng yī liàng kǎ chē
为一个整体,再用一辆卡车
bǎ tā lā dào gōng dì shàng yòng kōng qì
把它拉到工地上,用空气





yā suō jī bǎ kōng qì dǎ jìn qù bù
压缩机把空气打进去。不
yí huì er zhè xiē tào zi hé guǎn dào jiù
一会儿,这些套子和管道就
bèi chuī de gǔ qǐ lái yí zuò měi lì
被“吹”得鼓起来,一座美丽
de fáng zi jiù sǒng lì zài rén men de miàn
的房子就耸立在人们的面
qián le
前了。

bié kàn chōng qì fáng zi ruǎn dàn
别看充气房子软,但
kě yǐ jiàn de hěn gāo hěn dà měi guó
可以建得很高很大。美国
dī tè lǜ shì jiàn zào le yí zuò chōng
底特律市建造了一座充
qì tǐ yù guǎn yǒu èr shí duō céng lóu fáng
气体育馆,有二十多层楼房
nà me gāo néng zhuāng xià bā wàn duō míng
那么高,能装下八万多名
guān zhòng
观众。

chōng qì fáng zi bān yùn qǐ lái hěn
充气房子搬运起来很
fāng biàn zhǐ xū bǎ tā lǐ miàn de kōng
方便。只需把它里面的空

qì fàng chū qù zhé dié hǎo bān shàng qì chē jiù
气放出去,折叠好,搬上汽车,就
kě yǐ yùn dào bié de dì fāng ān jiā
可以运到别的地方安家。

chōng qì fáng zi zào jià hěn dī jiàn zào yī
充气房子造价很低。建造一
zuò gēn tǔ mù jié gòu tóng děng miàn jī de chōng qì
座跟土木结构同等面积的充气
fáng zi zhǐ huā tǔ mù jié gòu fáng zi shí wǔ fēn
房子,只花土木结构房子十五分
zhī yī de qián
之一的钱。

wǒ men xiāng xìn zài bù yuǎn de jiāng lái gè
我们相信,在不远的将来,各
shì gè yàng de chōng qì fáng zi huì yǐ fēi cháng
式各样的充气房子,会以非常
qí miào de miàn mù chū xiàn zài rén men miàn qián
奇妙的面目,出现在人们面前。

wǎ cái xíng zhuàng liàng kǎ
瓦材形状辆卡

yā shì yù jià gòu shì
压市育价构式



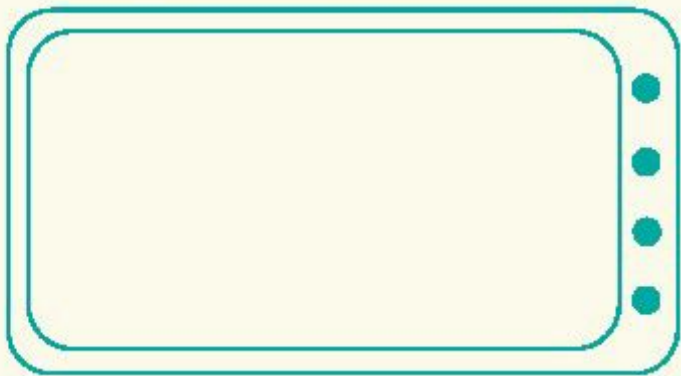


mò dú kè wén shuō shuō chōng qì fáng zi yǒu nǎ xiē
默读课文，说说充气房子有哪些

yōu diǎn
优点。



huà yì huà nǐ xiǎng xiàng zhōng de chōng qì fáng zi
画一画你想象中的充气房子。



miáo miáo xiě xiě
描描写写。

瓦	瓦			式	式		
压	压			形	形		
状	状			育	育		
构	构			辆	辆		



23

huáng hè lóu sòng mèng hào rán zhī guǎng líng

黄鹤楼送孟浩然之广陵

[唐]李白

gù rén xī cí huáng hè lóu
故 人 西 辞 黄 鹤 楼，
yān huā sān yuè xià yáng zhōu
烟 花 三 月 下 扬 州。
gū fān yuǎn yǐng bì kōng jìn
孤 帆 远 影 碧 空 尽，
wéi jiàn cháng jiāng tiān jì liú
唯 见 长 江 天 际 流。

hè mèng hào líng zhōu wéi

鹤 孟 浩 陵 州 唯





sòng dú gǔ shī bèi yī bèi
诵读古诗，背一背。



dú gǔ shī
读古诗。

黄鹤楼

[唐]崔颢

xī chéng
昔人已乘黄鹤去，
yú
此地空余黄鹤楼。
fàn
黄鹤一去不复返，
zāi
白云千载空悠悠。



miáo miào xiě xiě
描描写写。

州	州			帆	帆		
孟	孟			浩	浩		
陵	陵			唯	唯		
楼	楼			鹤	鹤		



kǒu yǔ jiāo jì

口语交际

zhuāng bǎn wǒ men de jiào shì

装扮我们的教室

tóng xué men liù yī ér tóng jié kuài dào

同学们，六一儿童节快

le bān shàng yào kāi qīng zhù huì zěn yàng bǎ jiào

shì bù zhì de piào piào liàng liàng de ne xiǎng yì

xiǎng hé dà jiā jiāo liú jiāo liú kàn shuí de zhǔ yì

hǎo

好。



jī lěi yǔ yùn yòng
积 累 与 运 用 (六)



xuǎn zì tián kòng
选 字 填 空

状

壮

() 丽

形 ()

() 大

() 元

代

带

() 表

() 路

时 ()

海 ()



nǐ hái rèn shi wǒ ma
你 还 认 识 我 吗

浩如烟海

积少成多

水到渠成

形形色色

历历在目

心灵手巧

明辨是非

速战速决

仪表堂堂

求全责备

鹤立鸡群

比翼双飞



dú yì dú gěi dài diǎn de zì xuǎn zé zhèng què de dú yīn
读一读,给带点的字选择正确的读音。

1. 人行(xíng háng)道的旁边有一行(xíng háng)小白杨。

2. 假(jiǎ jià)如放假(jiǎ jià)了,我要去北京旅游。

3. 漂(piāo piào)亮的睡莲漂(piāo piào)浮在水面上。

4. 丑小鸭兴(xīng xìng)奋极了,兴(xīng xìng)高采烈地飞向蓝天。



xiě huà

写话

qǐng yòng xiān rán hòu zài xiě huà
请用“先……然后……再……”写话。





dú du bèi bei

读读背背

huí xiāng ǒu shū

回乡偶书

[唐]贺知章

shào xiǎo lí jiā lǎo dà huí,
少 小 离 家 老 大 回，

xiāng yīn wú gǎi bìn máo shuāi。
乡 音 无 改 鬓 毛 衰。

ér tóng xiāng jiàn bù xiāng shí,
儿 童 相 见 不 相 识，

xiào wèn kè cóng hé chù lái。
笑 问 客 从 何 处 来。





zì zhǔ shí zì yuán dì
自主识字园地

dú yì dú chá zì diǎn rèn shēng zì
读一读，查字典，认生字。

小路

冬天的小路，
是我抽陀螺的响鞭；
春天的小路，
是我放风筝的长线；
夏天的小路，
是录满昆虫音乐的磁带；
秋天的小路，
是弹着鸟儿欢笑的琴弦。

把生字的
音节抄下来。



小路啊小路，
像一条彩带系着摇篮——
摇着我快乐的童年……

(高帆)

抽 陀 螺 筝 磁 弦